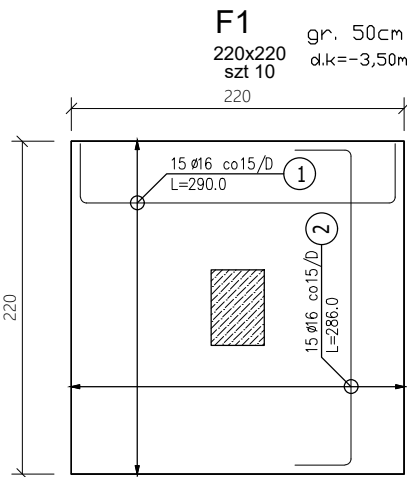
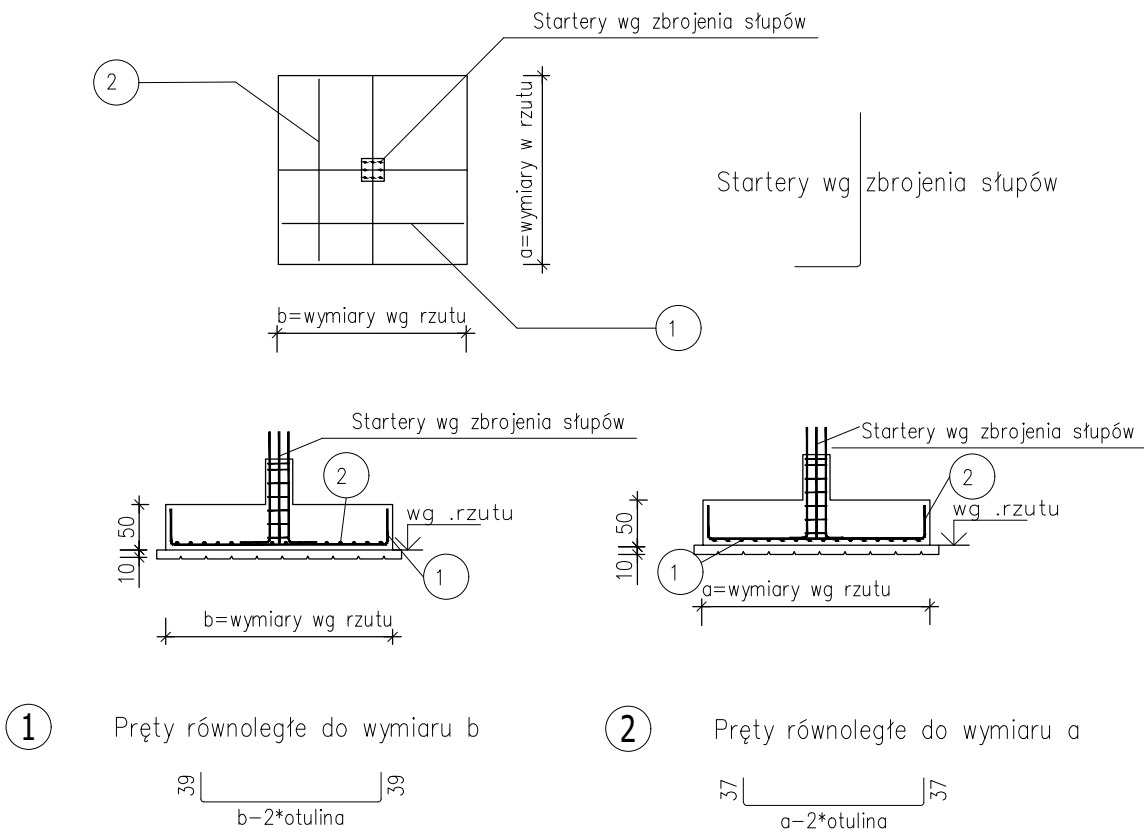
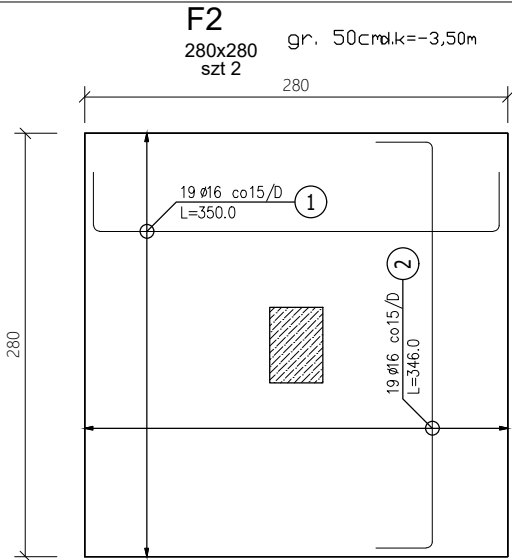


Schemat zbrojenia stopy fundamentowej



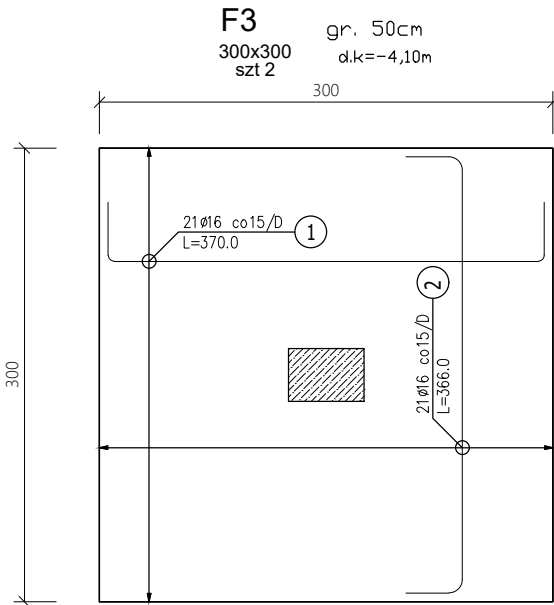
ZESTAWIENIE STALI ZBROJENIOWEJ							
POZ.	NR PRĘTA	Ø [mm]	DŁUGOŚĆ [m]	ILOŚĆ		DŁ. ŁĄCZNA [m]	
				PRĘTÓW	x POZ.	RAZEM	A-IIIIN Ø16
Poz. Dolne F1 – Stopa – 1 szt.							
Dolne F1	1	16	2,900	15	1	15	43,50
	2	16	2,860	15	1	15	42,90
DŁUGOŚĆ RAZEM [m]							86,40
MASA JEDNOSTKOWA [kg/m]							1,578
MASA [kg]							136,34
MASA CAŁKOWITA [kg]							136,34

- 1) Opis kształtu pręta: osiowo
2) Opis długości haka: osiowo
3) Długość pręta L: suma wymiarów gabarytowych



ZESTAWIENIE STALI ZBROJENIOWEJ							
POZ.	NR PRĘTA	Ø [mm]	DŁUGOŚĆ [m]	ILOŚĆ		DŁ. ŁĄCZNA [m]	
				PRĘTÓW	x POZ.	RAZEM	A-IIIIN
							Ø16
Poz. Dolne F2 – Stopa – 1 szt.							
Dolne F2	1	16	3,500	19	1	19	66,50
	2	16	3,460	19	1	19	65,74
DŁUGOŚĆ RAZEM [m]							132,24
MASA JEDNOSTKOWA [kg/m]							1,578
MASA [kg]							208,67
MASA CAŁKOWITA [kg]							208,67

- 1) Opis kształtu pręta: osiowo
2) Opis długości haka: osiowo
3) Długość pręta L: suma wymiarów gabarytowych



ZESTAWIENIE STALI ZBROJENIOWEJ								
POZ.	NR PRĘTA	Ø [mm]	DŁUGOŚĆ [m]	ILOŚĆ		DŁ. ŁĄCZNA [m]		
				PRĘTÓW	x POZ.	A-IIIIN		
						Ø16		
Poz. Dolna F3 – Stopa – 1 szt.								
Dolna F3	1	16	3,700	21	1	21	77,70	39,0
	2	16	3,660	21	1	21	76,86	37,0
							288,5	39,0
							288,5	37,0
DŁUGOŚĆ RAZEM [m]							154,56	
MASA JEDNOSTKOWA [kg/m]							1,578	
MASA [kg]							243,90	
MASA CAŁKOWITA [kg]							243,9	

- 1) Opis kształtu pręta: osiowo
2) Opis długości haka: osiowo
3) Długość pręta L: suma wymiarów gabarytowych

UWAGI OGÓLNE:

RYСУNKI ROZPATRYWAĆ ŁĄCZNIE Z POZOSTAŁYMI RYSUNKAMI PROJEKTU BUDOWLANEGO, ARCHITEKTURY I PROJEKTÓW BRANŻOWYCH
WYMIAROWANIE KONSTRUKCJI PRZEPROWADZONO DLA PROJEKTOWANEGO SPOSOBU UŻYTKOWANIA BUDYNKU, WSZELKIE ZMIANY WYMAGAJĄ DODATKOWEJ ANALIZY KONSTRUKCJI

UWAGI:

1. GRUBOŚĆ OTULINY ZBROJENIA: 50mm.
2. WYMIARY I OPISY ZBROJENIA PODANO W [cm], RZĘDNE W [m].
3. ROZPATRYWAĆ Z ZATWIERDZONYM PROJEKTEM ARCHITEKTONICZNO – BUDOWLANYM ORAZ POZOSTAŁYMI RYSUNKAMI PROJEKTU TECHNICZNEGO KONSTRUKCJI I INNYCH BRANŻ.

BETON B37 W8 (C30/37 W8)
KLASA EKSPozyCJI: XC1
- STAL A-IIIN (B500SP)
- STAL A-IIIN (B500A) Strzemiona

Inwestor:

Wojewódzki Szpital Zespolony w Kielcach

ul. Grunwaldzka 45
25-736 Kielce
NIP: 959-129-12-92
REGON: 000289785
KRS: 0000001580



Nazwa Inwestycji:

Rozbudowa i przebudowa budynku Szpitala Świętokrzyskiego Centrum Pediatrii (nr ewid. bud. 2437) o Wojewódzką Poradnię dla dzieci w ramach inwestycji „Wzmocnienie ambulatoryjnej opieki specjalistycznej w Wojewódzkim Szpitalu Zespolonym w Kielcach”, na działkach nr ewid. 389/10, 389/11, 389/12, 389/13, obręb 0015, przy ul. Grunwaldzkiej 45 w Kielcach wraz z przebudową instalacji zewnętrznych: ciepłowniczej, elektrycznej, oświetlenia zewnętrznego i kanalizacji deszczowej.

Adres Inwestycji:

Woj. świętokrzyskie, pow. kielecki, gm. Kielce, miejscowość: Kielce
dz.nr ewid. 389/10, 389/11, 389/12, 389/13, obręb 0015 Kielce

4idea

BIURO PROJEKTOWE

Karol Sitarski

ul. Złota 15/U5, 25-015 Kielce,

tel: 510-032-264

e-mail: 4idea@4idea.pl

Faza Projektu	PROJEKT TECHNICZNY			
Temat Rysunku	Zbrojenie stóp fundamentowych			
Funkcja	Projektant	Numer Uprawnień	Data	Podpis
Projektował:	mgr inż. Tomasz Owsiak	SWK/0128/POOK/09 specjalność konstrukcyjno - budowlana bez ograniczeń	29.04.2025	
Opracował:	mgr inż. Natalia Marlica	----		
Sprawił:	mgr inż. Wojciech Kuliński	SWK/0161/PWBKb/19 specjalność konstrukcyjno - budowlana bez ograniczeń		
Rew.: 0	Skala: 1:25	Branża: Konstrukcja	Nr rys:	K-07